

La tache d'été peut être une maladie d'herbe à gazon extrêmement dévastatrice puisqu'elle affecte les racines, les couronnes et les rhizomes des plantes hôtes susceptibles, y compris le pâturin annuel, le pâturin du Kentucky et les fétuques à feuilles fines. Le pathogène fongique responsable de cette maladie est *Magnaporthe poae*. Il survit les mois d'hiver sous forme de mycélium dans les débris de plantes précédemment colonisées et dans le tissu de plantes hôtes vivaces.

Les symptômes associés à cette maladie comprennent : taches jaunes, bronzées, de formes irrégulières et à couleur de paille,

anneaux ou formes de croissant allant de 6 po à 3 pi de diamètre. Si elles sont laissées sans contrôle, ces taches peuvent rapidement s'étendre et se réunir les unes aux autres pour créer de vastes zones de gazon gravement infecté. Dans certains cas, comme les cultures "mixtes" d'herbes à gazon, telles que le pâturin annuel et l'agrotis scabre, une apparence caractéristique "d'œil de grenouille" peut être observée. Ceci se produit alors que le pâturin annuel susceptible meurt, laissant l'agrotis scabre non affectée à l'intérieur des endroits atteints. L'infection initiale a lieu au début du printemps mais les symptômes se développent beaucoup plus tard.

Saison d'occurrence :

| | | | | | | | | | | | |
|------|------|------|-------|-----|------|-------|------|-------|------|------|------|
| Jan. | Fév. | Mars | Avril | Mai | Juin | Juil. | Août | Sept. | Oct. | Nov. | Déc. |
|------|------|------|-------|-----|------|-------|------|-------|------|------|------|

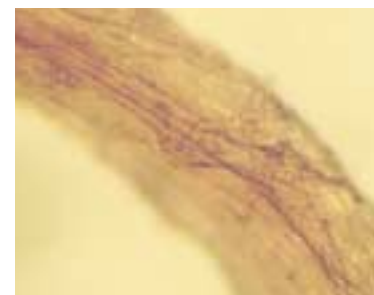
Les bonnes pratiques de culture comprennent :

- Gérer les régimes d'irrigation (les profils de sol saturé peuvent augmenter la gravité de la maladie)
- Programmes de fertilité équilibrée
- Remonter la hauteur de coupe
- Aération
- Réduire la compaction
- Améliorer le drainage
- Seringuer pour réduire le stress de sécheresse
- Sélectionner des variétés tolérant la maladie

Contrôle chimique :

Les applications de fongicides préventives sont recommandées pour fournir un contrôle acceptable des taches d'été pendant sa phase d'infection initiale. Les applications préventives initiales doivent commencer lorsque les températures du sol au printemps sont supérieures à 16 °C, à une profondeur de 5 cm, pendant 4 jours consécutifs. Pour de meilleurs résultats, les applications de fongicides devraient être appliquées dans 13 – 21 litres d'eau par 100 mètres carrés. L'irrigation (au moins 1/2 pouce) après l'application assurera l'activité des fongicides au site cible dans la zone des racines.

Banner MAXX^{MC} peut être utilisé pour fournir un contrôle des taches d'été



Hyphe de *M. poae* sur la racine

Solutions de Syngenta pour le contrôle efficace des taches d'été

| Produit | Banner MAXX |
|-----------------------------|--|
| Zone traitée | Verts, tés et fairways |
| Taux par 100 m ² | 103 mL |
| Intervalle | 30 jours |
| Conseils utiles | Appliquez le fongicide Banner MAXX sur une base préventive. La première application devrait être faite lorsque la température du sol est supérieure à 16 °C, à 5 cm de profondeur, pendant 4 jours consécutifs avec une seconde application 30 jours plus tard. Une troisième application peut être requise si un temps très chaud et humide se produit. Appliquez Banner MAXX dans 13-21 litres d'eau par 100 mètres carrés. N'appliquez pas plus de 3 applications par saison. |

Banner MAXX^{MC} est une marque de commerce de Syngenta group company.

Important :

Il ne s'agit PAS d'une étiquette. Veuillez lire et suivre les instructions de l'étiquette avant d'utiliser ces produits.

Pour plus de renseignements, appelez 1-888-368-4211 poste 327